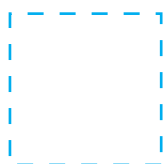


DE

Legende (LAS)

Max. Gravurbereich

Bitte beachten Sie, daß wir aus produktionstechnischen Gründen standardgemäß folgende **maximale Motivgrößen** von

- bis zu **800 mm² (LAS 8)** oder
- bis zu **1700 mm² (LAS 17)** oder
- bis zu **2600 mm² (LAS 26)** oder
- bis zu **3500 mm² (LAS 35)** anbieten.

Motive über 3500 mm² müssen angefragt und auf Umsetzbarkeit geprüft werden.
Eine maximale Motivbreite von 110 mm kann nicht überschritten werden.

Aufgrund der Artikeloberflächenbeschaffenheit können wir eine 100%ige Farb- und Standgenauigkeit nicht garantieren. Dies gilt insbesondere für Wiederholungsaufträge.

Änderungen der Vorlagen aus technischen Gründen behalten wir uns vor!

EN

Legend (LAS)

Max. engraving area

Please note that for production reasons we offer following **maximum motif sizes** of

- up to **800 mm² (LAS 8)** or
- up to **1700 mm² (LAS 17)** or
- up to **2600 mm² (LAS 26)** or
- up to **3500 mm² (LAS 35)** as standards.

Motifs larger than 3500 mm² must be requested and checked for feasibility.
A maximum motif width of 110 mm cannot be exceeded.

Due to the nature of the item's surface, we cannot guarantee 100% colour and stand accuracy. This is especially true for repeat assignments.

We reserve the right to make changes to the templates for technical reasons!

10155
RE98-PERRIS RECTANGULAR

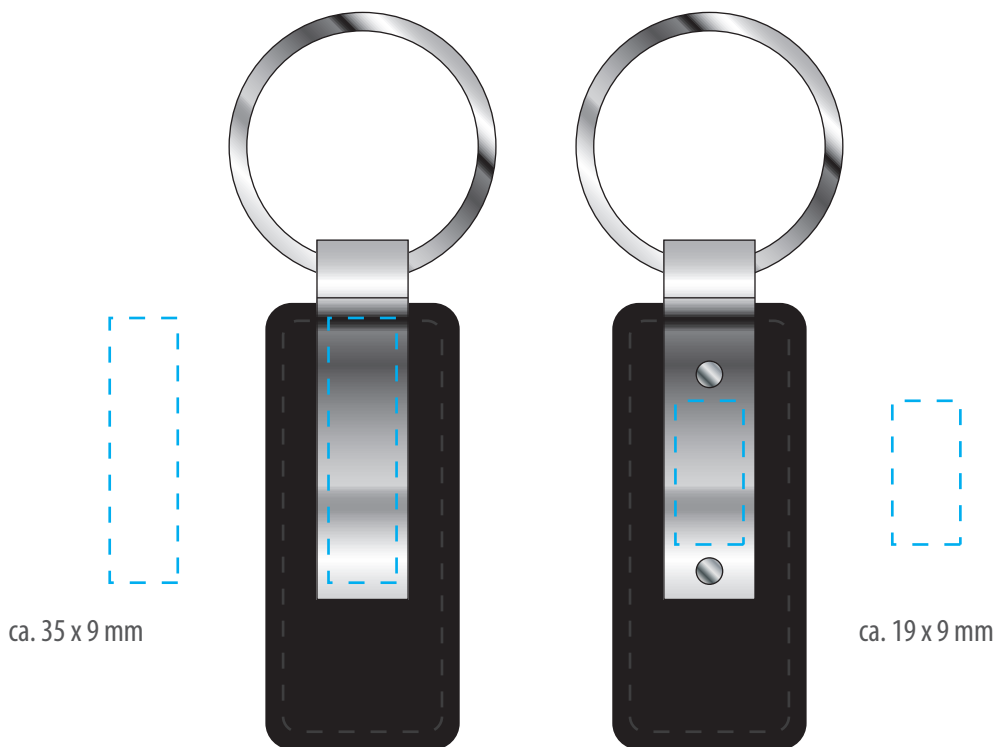
Keyring



LASER ENGRAVING (LAS)

FRONT SIDE

BACK SIDE



1. Lasergravur/Druckartikel

Aufgrund von Schwankungen in der Artikelbeschaffenheit kann es zu Toleranzen bei Stand und Farbigkeit innerhalb eines Auftrags kommen

Aufgrund der Schwankungen bei der Positionierung der Gravurplatte, können wir eine gleichbleibende Gravurposition nicht garantieren.

1. laserengraving/printing

Due to fluctuations of the material's structure the print's position and colour may vary lightly within same order

Due to the fluctuations of the engraving plate's positioning we cannot guarantee a constant engraving position.